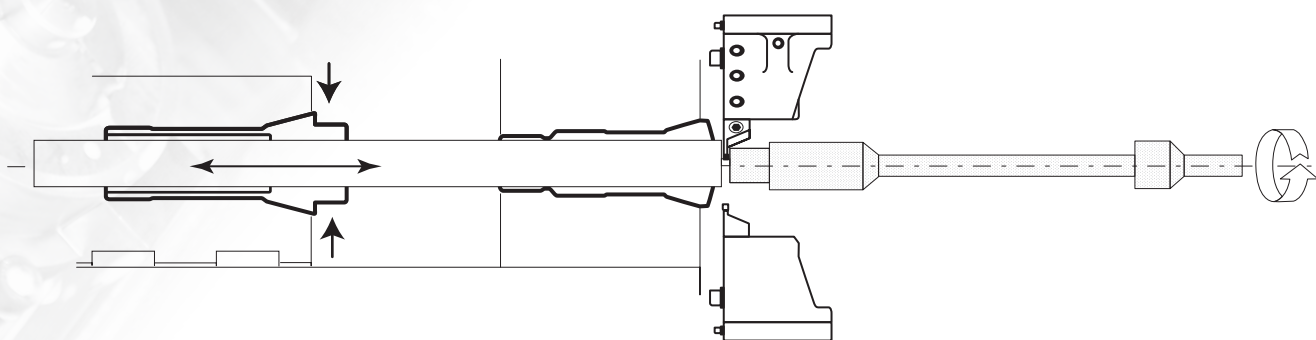


# MANURHIN K'MX NEWSLETTER

Innovative technology

## PROČ DLOUHOTOČNÝ AUTOMAT? UKÁZKY ČASU OBRÁBĚNÍ



Vážení zákazníci,

pro ty z Vás, kteří doposud nemají dlouhotočný automat a soustruží na běžných revolverových CNC soustruzích, přinášíme informaci o výhodách těchto strojů.

- 1 soustružení kontury jedním posuvem (není nutno rozdělovat na několik třísek)
- 2 rychlá výměna nástrojů (čas tříska-tříška i za méně než 1 sekundu)
- 3 možnost obrábět více dílců na jedno upnutí
- 4 není nutno zastavovat vřeteno při posouvání materiálu pro nový dílec

Výsledkem je výrazně vyšší produktivita.

V příloze vám zasíláme **ukázky obrábění dílců různých tvarů pro každý jednotlivý model MANURHIN K'MX**. Stroje se liší maximálním průchodem tyče a maximálním počtem nástrojů, které mohou obrábět současně (až čtyři). Časy obrábění jsme spočítali pro různé typy materiálů, přičemž prioritou nebyl nejrychlejší kusový čas, ale životnost nástrojů.

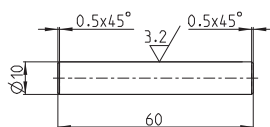
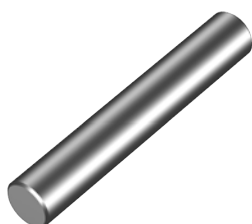
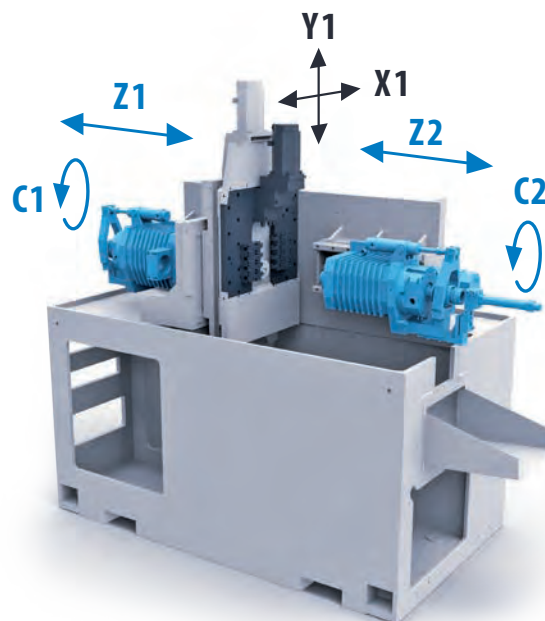
Pošlete nám výkres vašeho dílce a my vám vybereme vhodný stroj a spočítáme optimální cyklový čas.

**MANURHIN K'MX**®

Ing. Tomáš Dederle  
ředitel divize MANURHIN K'MX  
TAJMAC-ZPS, a. s., Zlín  
tel.: +420 728 645 242  
e-mail: [tdederle@tajmac-zps.cz](mailto:tdederle@tajmac-zps.cz)

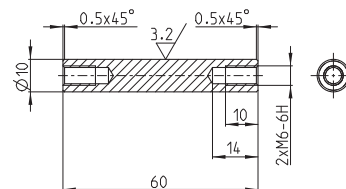
# MANURHIN K'MX 413

Innovative technology



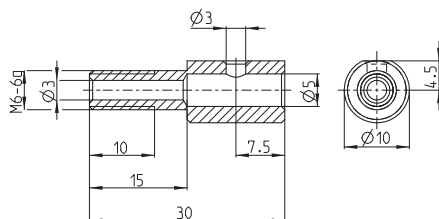
MANURHIN K'MX 413

Hliník EN AW 6061	Mosaz CuZn39Pb3	Automatová ocel 1.0737	Nerezová ocel 1.4301
14 s	15 s	16 s	22 s



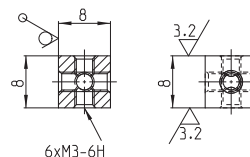
MANURHIN K'MX 413

Hliník EN AW 6061	Mosaz CuZn39Pb3	Automatová ocel 1.0737	Nerezová ocel 1.4301
23 s	25 s	28 s	42 s



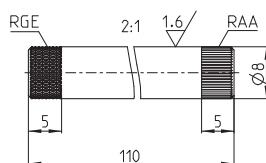
MANURHIN K'MX 413

Hliník EN AW 6061	Mosaz CuZn39Pb3	Automatová ocel 1.0737	Nerezová ocel 1.4301
31 s	32 s	35 s	50 s



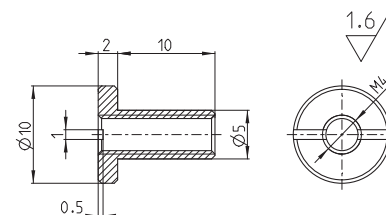
MANURHIN K'MX 413

Hliník EN AW 6061	Mosaz CuZn39Pb3	Automatová ocel 1.0737	Nerezová ocel 1.4301
38 s	40 s	46 s	60 s



MANURHIN K'MX 413

Hliník EN AW 6061	Mosaz CuZn39Pb3	Automatová ocel 1.0737	Nerezová ocel 1.4301
30 s	32 s	35 s	47 s



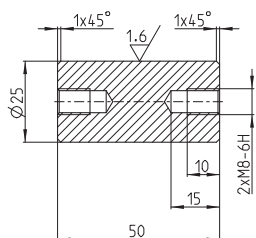
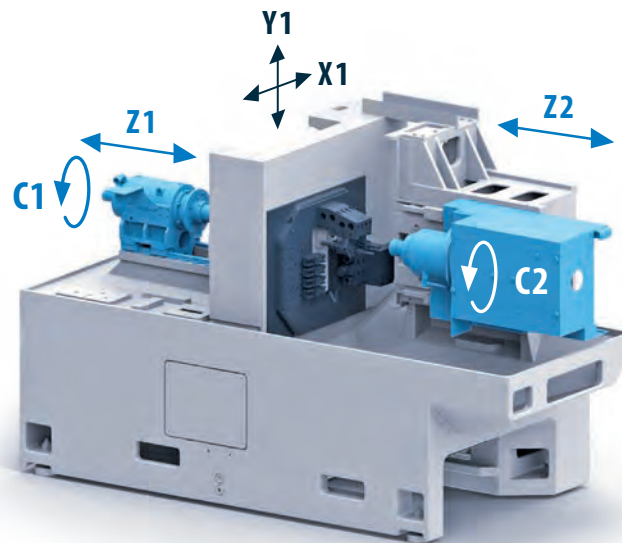
MANURHIN K'MX 413

Hliník EN AW 6061	Mosaz CuZn39Pb3	Automatová ocel 1.0737	Nerezová ocel 1.4301
24 s	25 s	27 s	35 s

Čas obrábění dílce je kalkulován při použití standardních nástrojů, bez speciálních technologií, vysokotlakého chlazení skrz nástroje a s ohledem na optimální životnost používaných nástrojů.

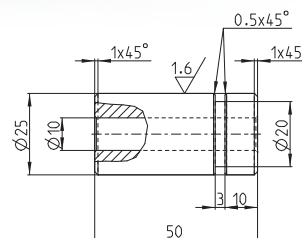
# MANURHIN K'MX 432

Innovative technology



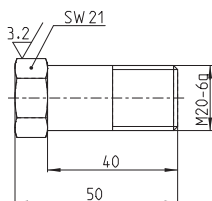
MANURHIN K'MX 432

Hliník EN AW 6061	Mosaz CuZn39Pb3	Automatová ocel 1.0737	Nerezová ocel 1.4301
33 s	38 s	44 s	64 s



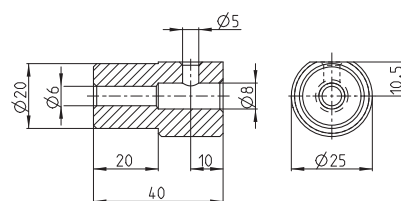
MANURHIN K'MX 432

Hliník EN AW 6061	Mosaz CuZn39Pb3	Automatová ocel 1.0737	Nerezová ocel 1.4301
40 s	46 s	54 s	76 s



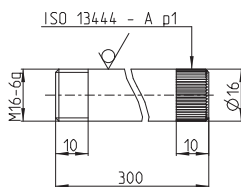
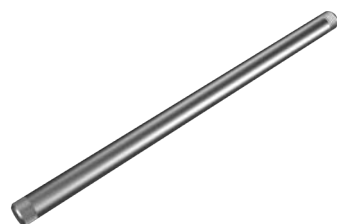
MANURHIN K'MX 432

Hliník EN AW 6061	Mosaz CuZn39Pb3	Automatová ocel 1.0737	Nerezová ocel 1.4301
54 s	59 s	66 s	90 s



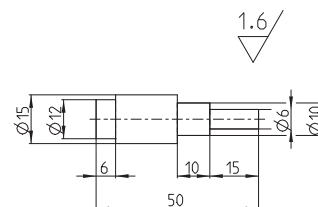
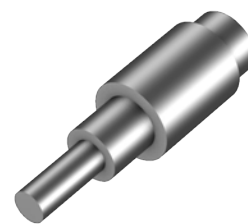
MANURHIN K'MX 432

Hliník EN AW 6061	Mosaz CuZn39Pb3	Automatová ocel 1.0737	Nerezová ocel 1.4301
46 s	51 s	59 s	82 s



MANURHIN K'MX 432

Hliník EN AW 6061	Mosaz CuZn39Pb3	Automatová ocel 1.0737	Nerezová ocel 1.4301
33 s	36 s	41 s	51 s



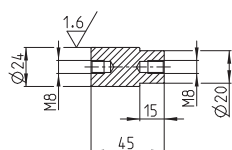
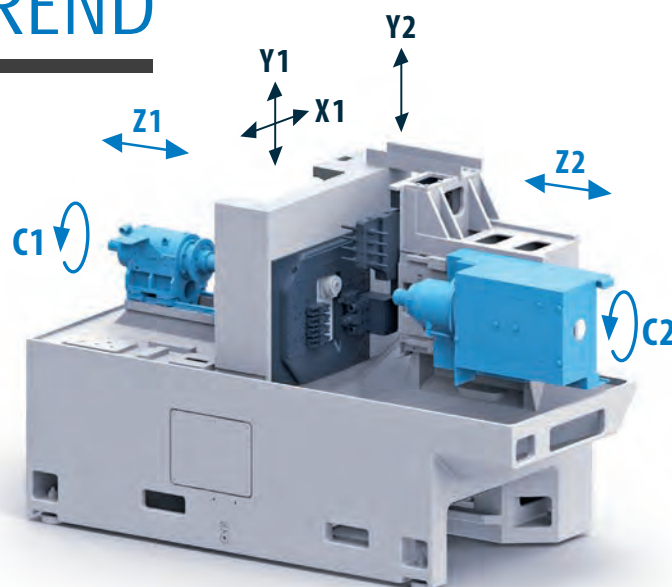
MANURHIN K'MX 432

Hliník EN AW 6061	Mosaz CuZn39Pb3	Automatová ocel 1.0737	Nerezová ocel 1.4301
20 s	21 s	23 s	32 s

Čas obrábění dílce je kalkulován při použití standardních nástrojů, bez speciálních technologií, vysokotlakého chlazení skrz nástroje a s ohledem na optimální životnost používaných nástrojů.

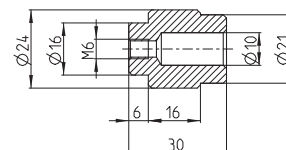
# MANURHIN K'MX 532TREND

Innovative technology



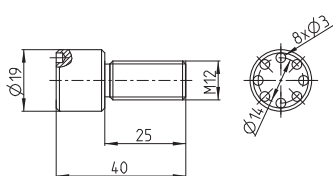
MANURHIN K'MX 532TREND

Hliník EN AW 6061	Mosaz CuZn39Pb3	Automatová ocel 1.0737	Nerezová ocel 1.4301
25 s	28 s	32 s	47 s



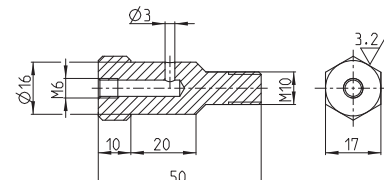
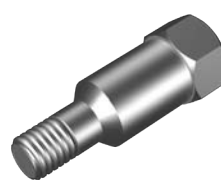
MANURHIN K'MX 532TREND

Hliník EN AW 6061	Mosaz CuZn39Pb3	Automatová ocel 1.0737	Nerezová ocel 1.4301
22 s	24 s	29 s	45 s



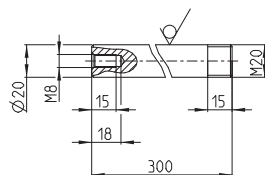
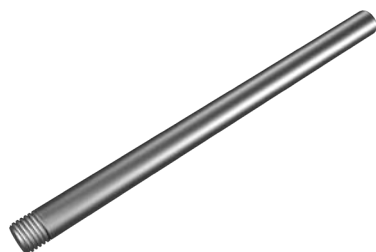
MANURHIN K'MX 532TREND

Hliník EN AW 6061	Mosaz CuZn39Pb3	Automatová ocel 1.0737	Nerezová ocel 1.4301
27 s	30 s	35 s	47 s



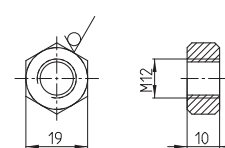
MANURHIN K'MX 532TREND

Hliník EN AW 6061	Mosaz CuZn39Pb3	Automatová ocel 1.0737	Nerezová ocel 1.4301
55 s	57 s	66 s	106 s



MANURHIN K'MX 532TREND

Hliník EN AW 6061	Mosaz CuZn39Pb3	Automatová ocel 1.0737	Nerezová ocel 1.4301
28 s	31 s	34 s	43 s



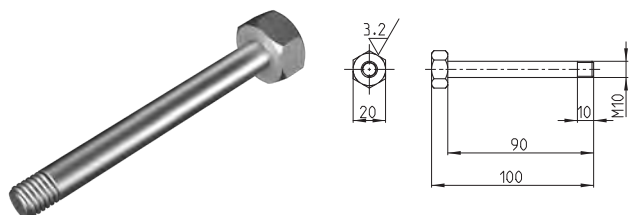
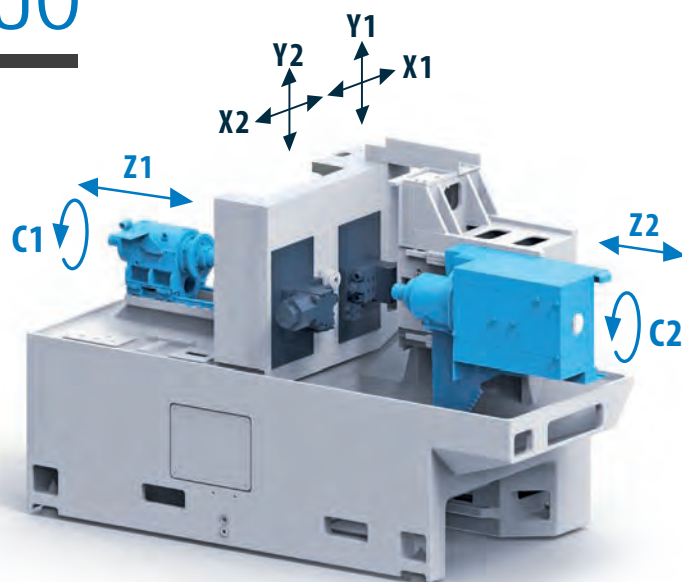
MANURHIN K'MX 532TREND

Hliník EN AW 6061	Mosaz CuZn39Pb3	Automatová ocel 1.0737	Nerezová ocel 1.4301
22 s	24 s	27 s	37 s

Čas obrábění dílce je kalkulován při použití standardních nástrojů, bez speciálních technologií, vysokotlakého chlazení skrz nástroje a s ohledem na optimální životnost používaných nástrojů.

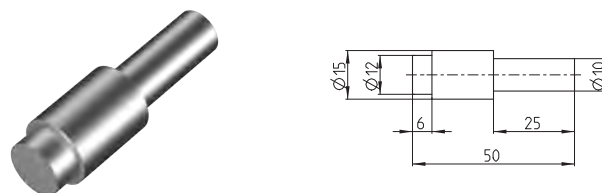
# MANURHIN K'MX 632DUO

Innovative technology



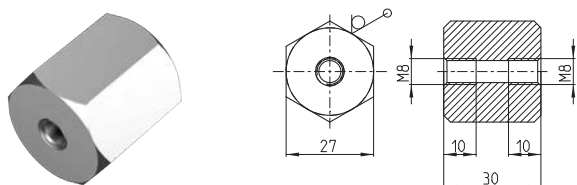
MANURHIN K'MX 632DUO

Hliník EN AW 6061	Mosaz CuZn39Pb3	Automatová ocel 1.0737	Nerezová ocel 1.4301
48 s	51 s	67 s	100 s



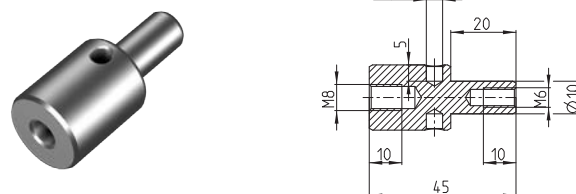
MANURHIN K'MX 632DUO

Hliník EN AW 6061	Mosaz CuZn39Pb3	Automatová ocel 1.0737	Nerezová ocel 1.4301
16 s	17 s	21 s	35 s



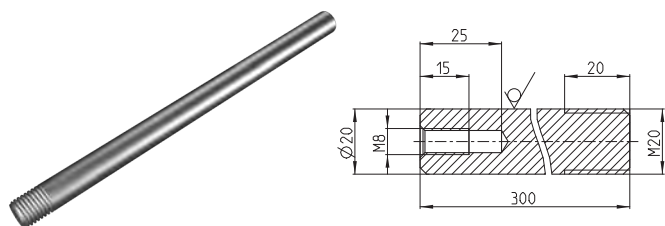
MANURHIN K'MX 632DUO

Hliník EN AW 6061	Mosaz CuZn39Pb3	Automatová ocel 1.0737	Nerezová ocel 1.4301
24 s	25 s	30 s	47 s



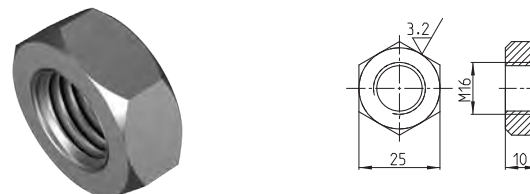
MANURHIN K'MX 632DUO

Hliník EN AW 6061	Mosaz CuZn39Pb3	Automatová ocel 1.0737	Nerezová ocel 1.4301
31 s	32 s	36 s	63 s



MANURHIN K'MX 632DUO

Hliník EN AW 6061	Mosaz CuZn39Pb3	Automatová ocel 1.0737	Nerezová ocel 1.4301
31 s	32 s	35 s	49 s



MANURHIN K'MX 632DUO

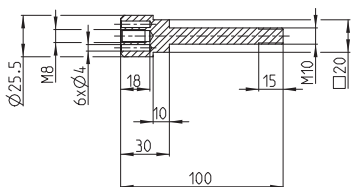
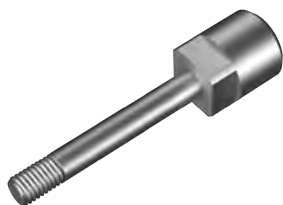
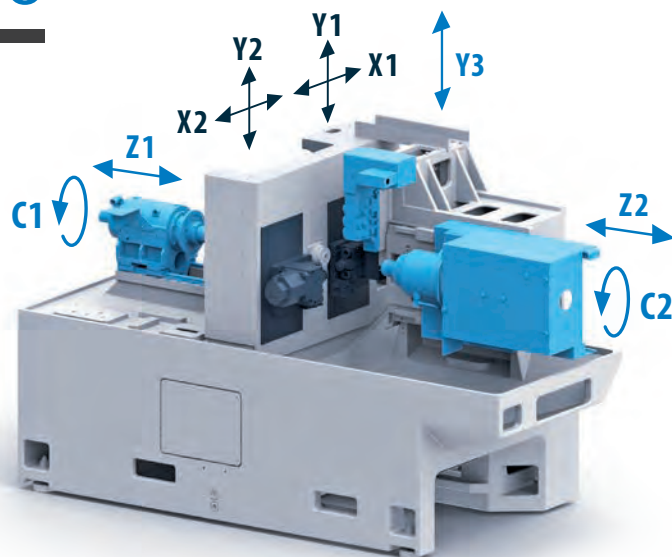
Hliník EN AW 6061	Mosaz CuZn39Pb3	Automatová ocel 1.0737	Nerezová ocel 1.4301
36 s	41 s	50 s	79 s

Čas obrábění dílce je kalkulován při použití standardních nástrojů, bez speciálních technologií, vysokotlakého chlazení skrz nástroje a s ohledem na optimální životnost používaných nástrojů.



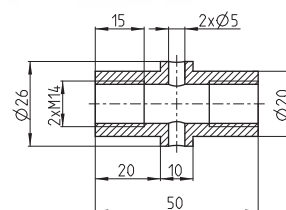
# MANURHIN K'MX 732EVO

Innovative technology



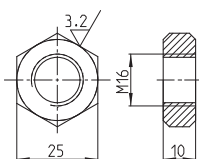
MANURHIN K'MX 732EVO

Hliník EN AW 6061	Mosaz CuZn39Pb3	Automatová ocel 1.0737	Nerezová ocel 1.4301
44 s	46 s	59 s	104 s



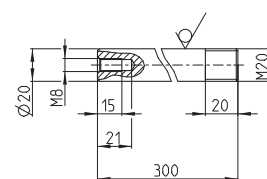
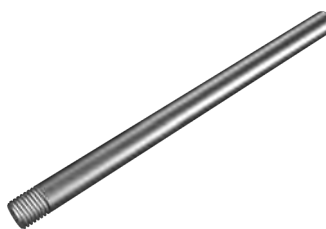
MANURHIN K'MX 732EVO

Hliník EN AW 6061	Mosaz CuZn39Pb3	Automatová ocel 1.0737	Nerezová ocel 1.4301
41 s	44 s	51 s	95 s



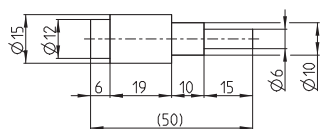
MANURHIN K'MX 732EVO

Hliník EN AW 6061	Mosaz CuZn39Pb3	Automatová ocel 1.0737	Nerezová ocel 1.4301
36 s	41 s	50 s	79 s



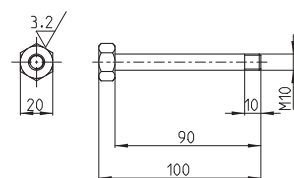
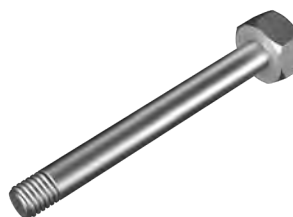
MANURHIN K'MX 732EVO

Hliník EN AW 6061	Mosaz CuZn39Pb3	Automatová ocel 1.0737	Nerezová ocel 1.4301
31 s	32 s	35 s	49 s



MANURHIN K'MX 732EVO

Hliník EN AW 6061	Mosaz CuZn39Pb3	Automatová ocel 1.0737	Nerezová ocel 1.4301
17 s	18 s	21 s	30 s



MANURHIN K'MX 732EVO

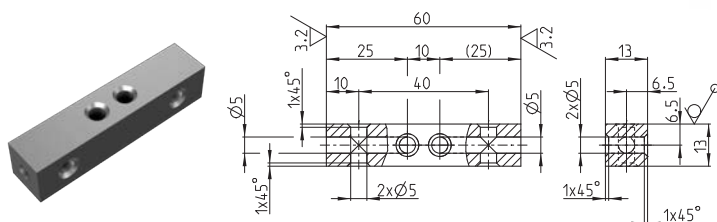
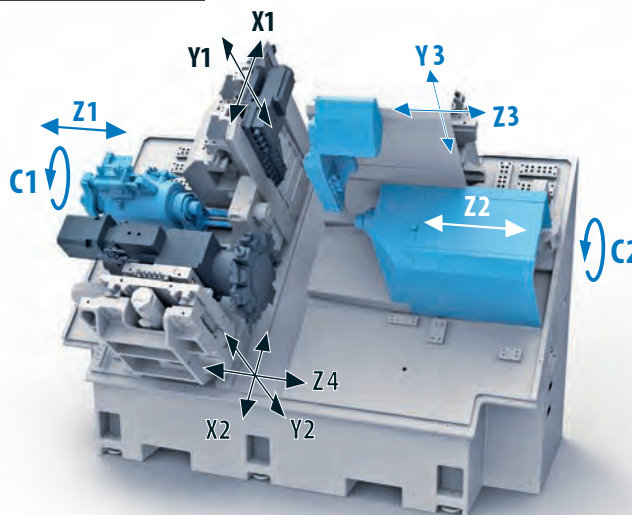
Hliník EN AW 6061	Mosaz CuZn39Pb3	Automatová ocel 1.0737	Nerezová ocel 1.4301
48 s	51 s	67 s	100 s

Čas obrábění dílce je kalkulován při použití standardních nástrojů, bez speciálních technologií, vysokotlakého chlazení skrz nástroje a s ohledem na optimální životnost používaných nástrojů.



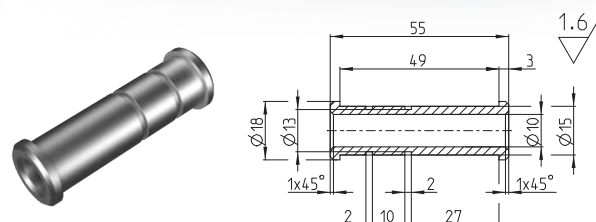
# MANURHIN K'MX 916CLEVER

Innovative technology



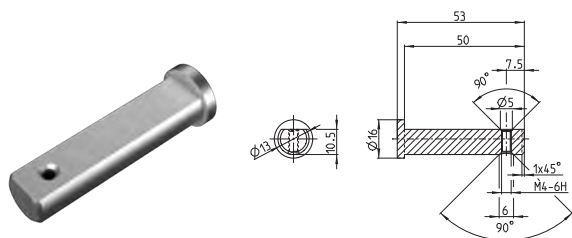
MANURHIN K'MX 916CLEVER

Hliník EN AW 6061	Mosaz CuZn39Pb3	Automatová ocel 1.0737	Nerezová ocel 1.4301
24 s	25 s	29 s	47 s



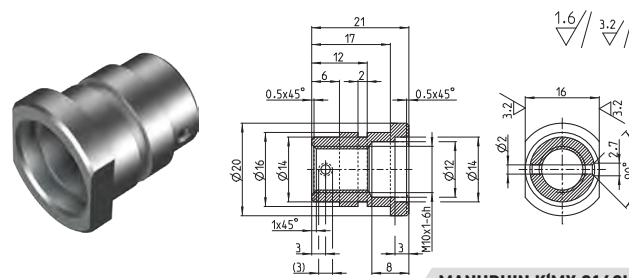
MANURHIN K'MX 916CLEVER

Hliník EN AW 6061	Mosaz CuZn39Pb3	Automatová ocel 1.0737	Nerezová ocel 1.4301
19 s	22 s	27 s	48 s



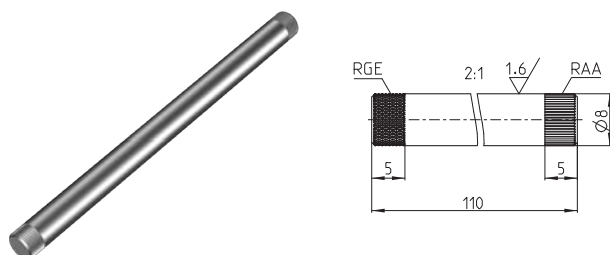
MANURHIN K'MX 916CLEVER

Hliník EN AW 6061	Mosaz CuZn39Pb3	Automatová ocel 1.0737	Nerezová ocel 1.4301
25 s	30 s	41 s	59 s



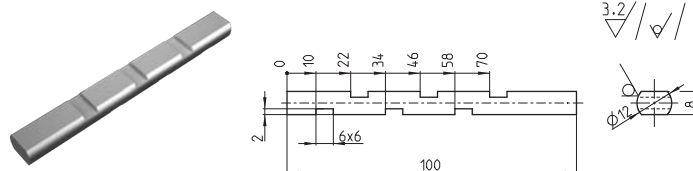
MANURHIN K'MX 916CLEVER

Hliník EN AW 6061	Mosaz CuZn39Pb3	Automatová ocel 1.0737	Nerezová ocel 1.4301
29 s	30 s	35 s	56 s



MANURHIN K'MX 916CLEVER

Hliník EN AW 6061	Mosaz CuZn39Pb3	Automatová ocel 1.0737	Nerezová ocel 1.4301
25 s	27 s	32 s	43 s



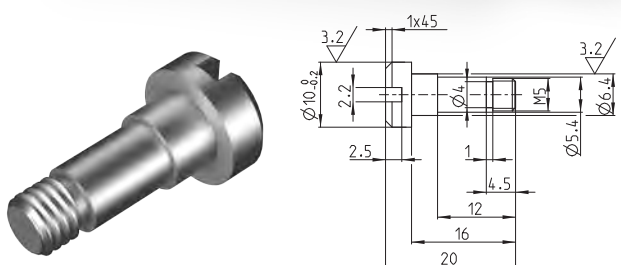
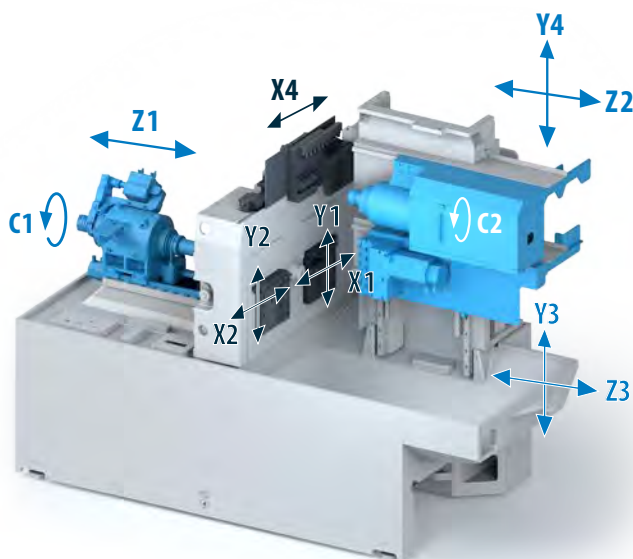
MANURHIN K'MX 916CLEVER

Hliník EN AW 6061	Mosaz CuZn39Pb3	Automatová ocel 1.0737	Nerezová ocel 1.4301
38 s	39 s	42 s	81 s

Čas obrábění dílce je kalkulován při použití standardních nástrojů, bez speciálních technologií, vysokotlakého chlazení skrz nástroje a s ohledem na optimální životnost používaných nástrojů.

# MANURHIN K'MX 1032

Innovative technology



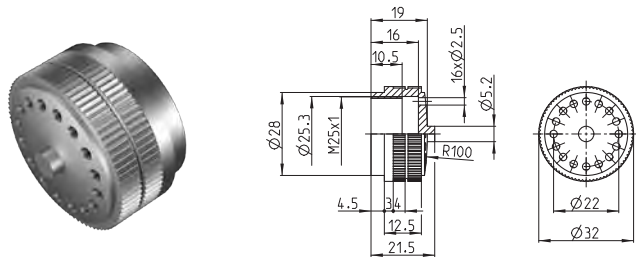
MANURHIN K'MX 1032

Hliník EN AW 6061	Mosaz CuZn39Pb3	Automatová ocel 1.0737	Nerezová ocel 1.4301
29 s	30 s	33 s	44 s



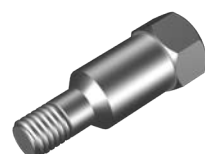
MANURHIN K'MX 1032

Hliník EN AW 6061	Mosaz CuZn39Pb3	Automatová ocel 1.0737	Nerezová ocel 1.4301
44 s	46 s	59 s	104 s



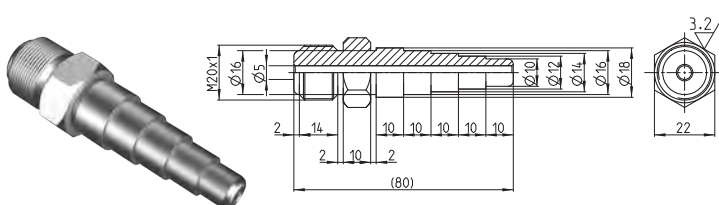
MANURHIN K'MX 1032

Hliník EN AW 6061	Mosaz CuZn39Pb3	Automatová ocel 1.0737	Nerezová ocel 1.4301
83 s	89 s	126 s	171 s



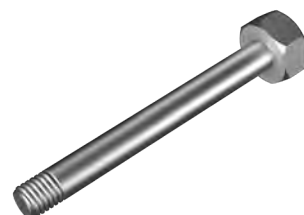
MANURHIN K'MX 1032

Hliník EN AW 6061	Mosaz CuZn39Pb3	Automatová ocel 1.0737	Nerezová ocel 1.4301
38 s	39 s	47 s	74 s



MANURHIN K'MX 1032

Hliník EN AW 6061	Mosaz CuZn39Pb3	Automatová ocel 1.0737	Nerezová ocel 1.4301
44 s	49 s	61 s	100 s



MANURHIN K'MX 1032

Hliník EN AW 6061	Mosaz CuZn39Pb3	Automatová ocel 1.0737	Nerezová ocel 1.4301
41 s	44 s	50 s	80 s

Čas obrábění dílce je kalkulován při použití standardních nástrojů, bez speciálních technologií, vysokotlakého chlazení skrz nástroje a s ohledem na optimální životnost používaných nástrojů.